

Dane przestrzenne gromadzone i udostępniane przez PGW WP



Poszukujesz danych o hydrografii w Polsce? Państwowe Gospodarstwo Wodne Wody Polskie (PGW WP) jest organem wiodącym w zakresie hydrografii. Znajdziesz u nas informacje o: rzekach, urządzeniach wodnych czy planach.

JAKIE DANE MOŻNA POZYSKAĆ Z SIGW?

PGW WP w ramach swoich zadań prowadzi system informacyjny gospodarowania wodami (SIGW). Szczegółowy zakres gromadzonych danych w SIGW został określony w rozporządzeniu Ministra Gospodarki Morskiej i Żeglugi Śródlądowej z dnia 10 września 2020 r. – w sprawie zakresu informacji z systemu informacyjnego gospodarowania wodami podlegających udostępnianiu na warunkach określonych w art. 333 ust. 1 ustawy z dnia 20 lipca 2017 r. - Prawo wodne, sposobu ich udostępniania i ponownego wykorzystania oraz wysokości opłat za ich przygotowanie i udostępnianie (Dz.U. z 2020 r. poz.16567 z późn. zm.). Dane zgromadzone w SIGW są gromadzone w sigw są udostępniane m.in. za pomocą usług WMS czy WFS, predefiniowanych zbiorów do pobrania czy za pomocą wniosku. Wszystkie dane SIGW są nieodpłatnie udostępniane do wglądu w jednostkach organizacyjnych Wód Polskich.

Dane przestrzenne w SIGW:

- ⇒ ciek, jeziora, zlewnie z Mapy Podziału Hydrograficznego Polski w skali 1:10 000 (MPHP10k), **WMS**
- ⇒ Plany Gospodarowania Wodami, **WMS, WFS, ATOM, OTWARTE DANE, SHP, GDB**
- ⇒ Mapy Zagrożenia Powodziowego (MZP), **WMS, OTWARTE DANE, SHP**
- ⇒ Mapy Ryzyka Powodziowego (MRP), **WMS**
- ⇒ Wstępna Ocena Ryzyka Powodziowego (WORP), **WMS, OTWARTE DANE, GDB**
- ⇒ Urządzenia wodne, **WNIOSEK**
- ⇒ Granice jednostek organizacyjnych PGW WP, **WMS, OTWARTE DANE, SHP, GDB**
- ⇒ Plany Przeciwdziałania Skutkom Suszy (PPSS), **WMS, OTWARTE DANE, SHP**
- ⇒ granice terenów ochrony bezpośredniej ujęcia wody, **WNIOSEK**
- ⇒ i inne...

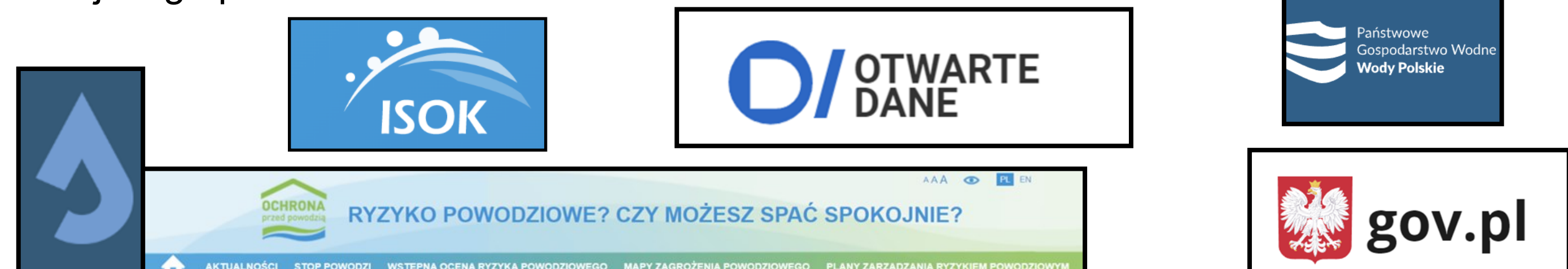
UDOSTĘPNIANIE DANYCH PRZESTRZENNYCH NA WNIOSEK

Pozyskanie niektórych danych może wymagać złożenia wniosku. Pamiętaj, że przygotowanie oraz udostępnienie informacji może podlegać naliczeniu opłat. Wypełniony wniosek złóż do właściwej miejscowo jednostki Wód Polskich – obszaru, którym jesteś zainteresowany. Wnioski możesz złożyć również poprzez portal e-Wody. Wzory wniosków odnajdziesz na stronie Wód Polskich.



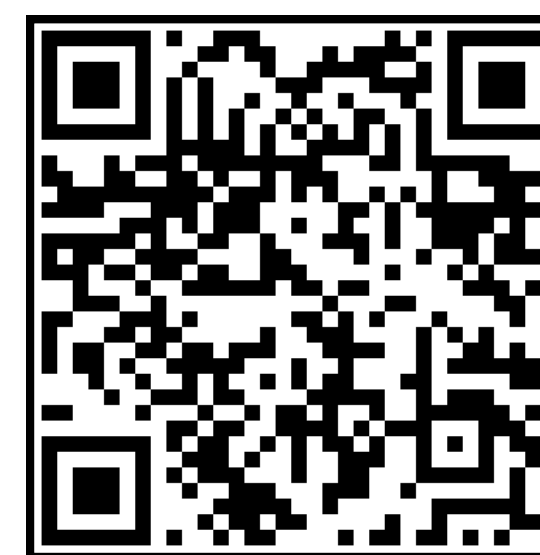
SKĄD POBRAĆ DANE?

Część udostępnianych przez nas danych można pobrać samodzielnie (w formacie : Shapefile, geobaz oraz arkuszy kalkulacyjnych) bez konieczności wcześniejszego przedłożenia wniosku.



JUŻ NIEBAWEM HYDROPORTAL W NOWEJ ODSŁONIE

Zasoby gromadzone przez PGW Wody Polskie udostępniane są bezpłatnie do wglądu w Hydroportalu – aplikacji mapowej umożliwiającej szybkie uzyskanie informacji w zakresie map ryzyka powodziowego, wstępnego ryzyka powodziowego i zagrożenia powodziowego oraz planów zarządzania ryzykiem powodziowym, gospodarowania wodami (w tym jednolite części wód - JCW, karty charakterystyk), przeciwdziałania skutkom suszy.

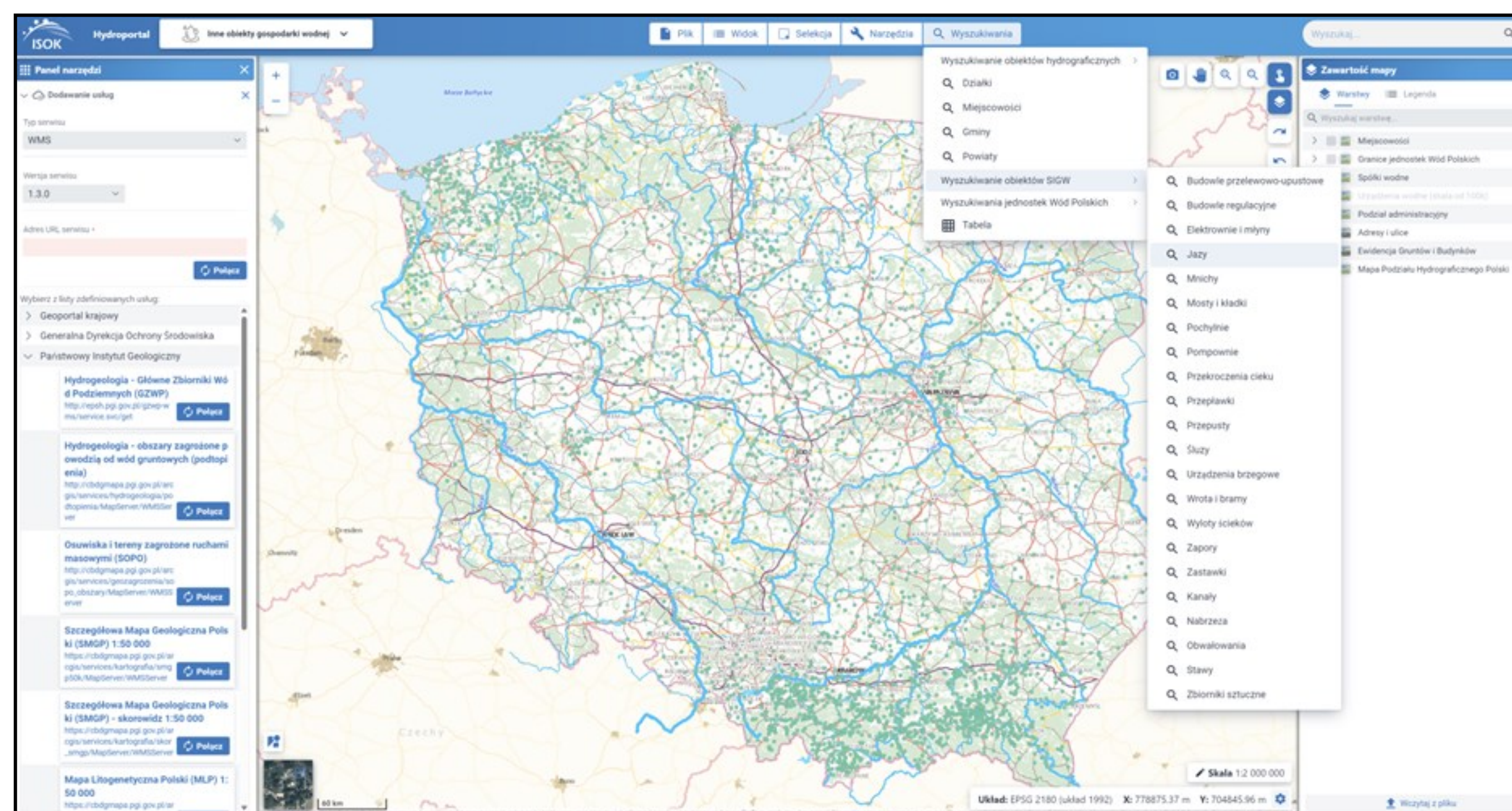


Usługi danych przestrzennych udostępnione w ramach Hydroportalu polegają na:

usłudze wyszukiwania – umożliwiającej wyszukiwanie zbiorów oraz usług danych przestrzennych na podstawie zawartości odpowiadających im metadanych oraz wyświetlanie zawartości metadanych

usłudze przeglądania – umożliwiającej wyświetlanie, nawigowanie, powiększanie i pomniejszanie, przesuwanie lub nakładanie na siebie zobrazowanych zbiorów oraz wyświetlanie objaśnień symboli kartograficznych i zawartości metadanych

usłudze pobierania – umożliwiającej pobieranie kopii zbiorów lub ich części oraz, gdy jest to wykonalne, bezpośredni dostęp do tych zbiorów.



Niebawem „stary” Hydroportal zostanie zastąpiony nową, odświeżoną wersją. Nowa wersja będzie posiadała rozbudowane narzędzia analityczne, rozbudowane wyszukiwarki, możliwość wczytania własnej warstwy GeoPackage, a przede wszystkim dostęp do aktualnych danych związanych z gospodarką wodną.

WIRTUALNY INFORMATOR RZECZNY

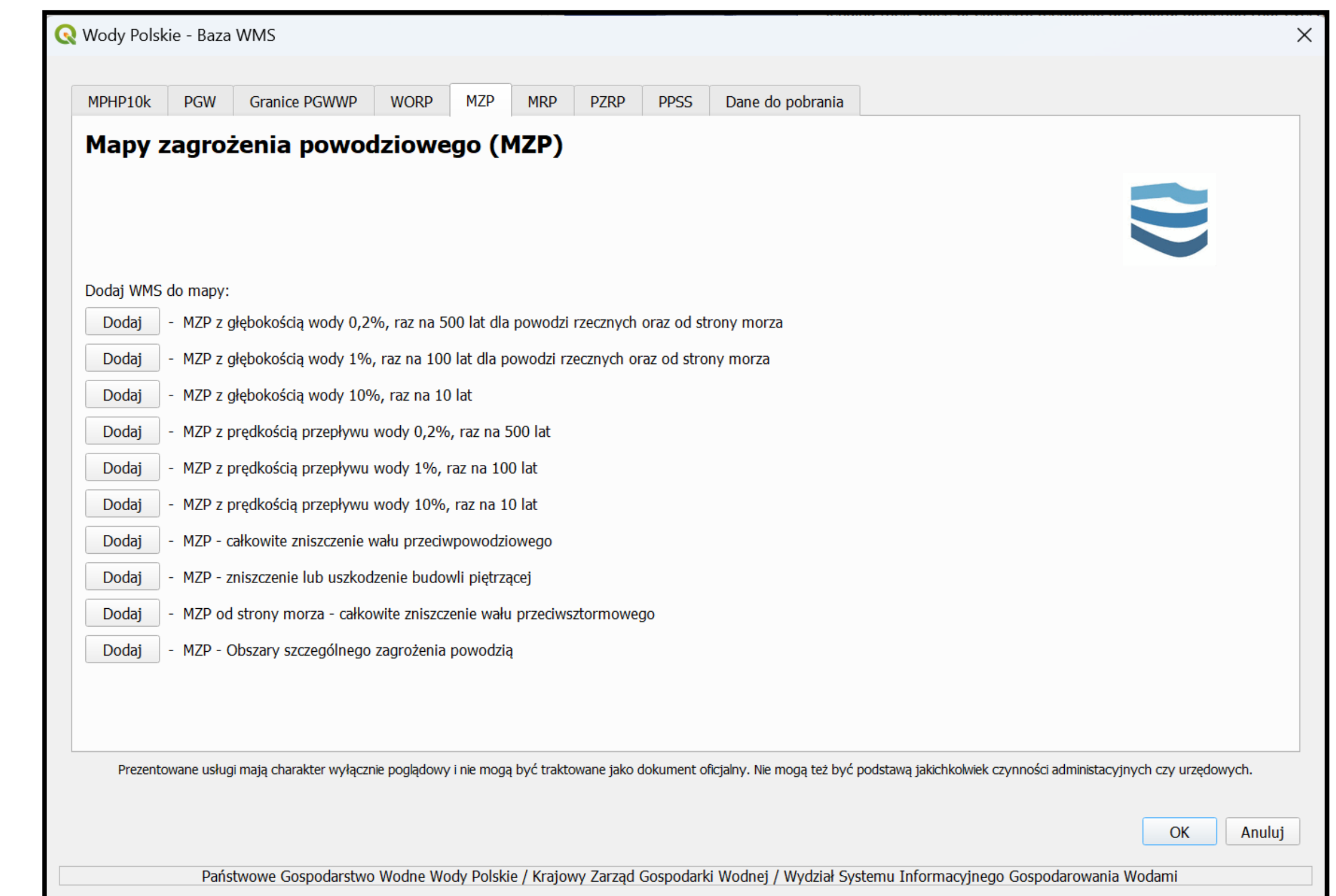
System Wirtualny Informator Rieczny (WIR) stanowi odpowiedź na potrzeby zgłaszane przez obywateli i przedsiębiorców w zakresie usług w obszarze korzystania ze śródlądowych dróg wodnych. Na system WIR składają się m.in.:

- ⇒ **Portal Wirtualny Informator Rieczny (WIR)**, prezentujący m.in. dane dotyczące krajowych dróg wodnych i zaistniałych na nich zdarzeń, umożliwiający wyznaczanie tras po drogach wodnych, wnoszenie opłat za przeprawy i służowania oraz dostarczający e-usługi dla użytkowników;
- ⇒ **E-usługi** - umożliwiające zakup biletów uprawniających do przekroczenia obiektów hydrotechnicznych, tj. służ/pochylni należących do Wód Polskich.



WTYCZKA WODY POLSKIE — BAZA WMS

W oficjalnym repozytorium oprogramowania QGIS dostępna jest zaktualizowana Wtyczka Wody Polskie – Baza WMS, która umożliwia szybki dostęp do sieciowych usług przeglądania WMS (Web Map Service) publikowanych przez Państwowe Gospodarstwo Wodne Wody Polskie. Twórcą ww. wtyczki jest pracownik PGW WP Łukasz Ścisłowski z Wydziału Systemu Informacyjnego Gospodarowania Wodami (SIGW) w Krajowym Zarządzie Gospodarki Wodnej.

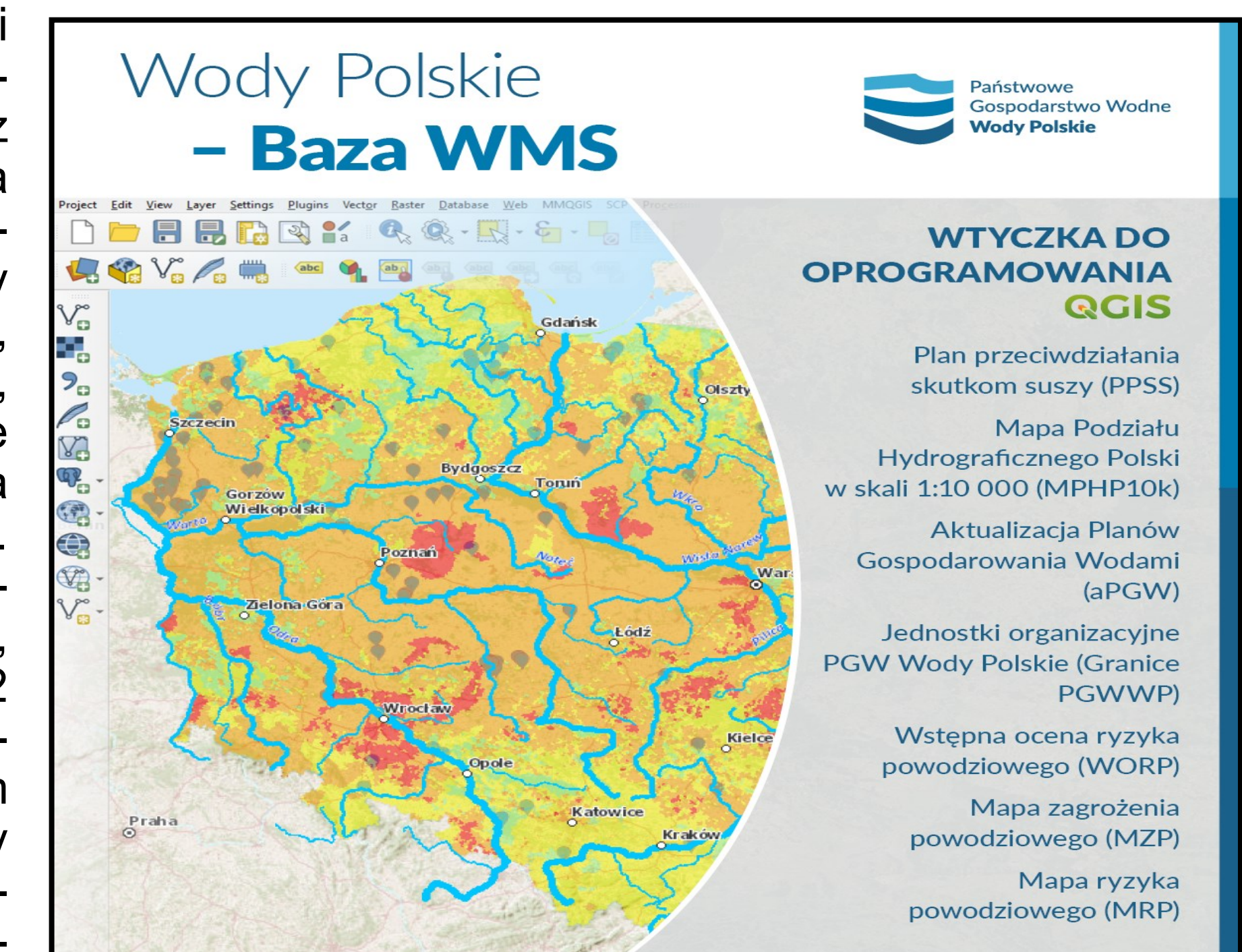


Dane dostępne są w następujących zakładkach tematycznych:

- ⇒ Mapa Podziału Hydrograficznego Polski w skali 1:10 000 (MPHP10k),
- ⇒ Plany Gospodarowania Wodami (PGW),
- ⇒ Jednostki organizacyjne PGW Wody Polskie (Granice PGW WP),
- ⇒ Wstępna ocena ryzyka powodziowego (WORP),
- ⇒ Mapy zagrożenia powodziowego (MZP),
- ⇒ Mapy ryzyka powodziowego (MRP),
- ⇒ Plany zarządzania ryzykiem powodziowym (PZRP) **NOWOŚĆ!**
- ⇒ Plan przeciwdziałania skutkom suszy (PPSS).

NOWOŚCI DOSTĘPNE PO AKTUALIZACJI!

W najnowszej wersji wtyczki wdrożono istotne zmiany. Dodano zakładki **PZRP** oraz **Dane do pobrania**, która umożliwi pobieranie wybranych danych na dysk lokalny w postaci geobazy (PGW, granice PGW WP, WORP, PZRP) oraz plików Shapefile (PPSS, obszary zagrożenia powodziowego z MZP). Po aktualizacji wtyczka dostarcza blisko 900 warstw, które są prezentowane w 32 usługach WMS. Czy to koniec? Zdecydowanie nie! Tym bardziej, że wtyczka cieszy się sporym zainteresowaniem (wtyczka została pobrana **ponad 18 tys. razy**). W Wydziale SIGW planowane są dalsze prace związane z rozwojem i utrzymaniem omawianego narzędzia.



Daria Świdzińska, Mateusz Nowakowski
Krajowy Zarząd Gospodarki Wodnej PGW WP